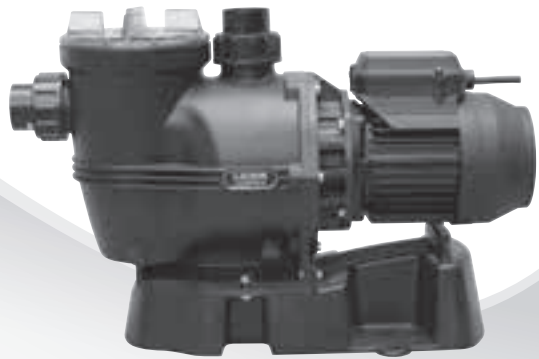


LACRONITE

Instruction



WARNING

This equipment must be installed and serviced by a qualified technician. Improper installation can create electrical hazards which could result in property damage, serious injury or death. Improper installation will void the warranty.



Notice to Installer

This manual contains important information about the installation, operation and safe use of this product. Once the product has been installed **this manual must be given to the owner/ operator of this equipment.**

LACRONITE POOL PUMP

Instructions for exchanging the Lacronite Pool Pump Support Base to Suit the Hayward Supa Pump Model.

INTRODUCTION

The Lacronite pump is ideal for large domestic swimming pools with ancillary systems such as heating, in-floor cleaning, fountains, vacuum cleaning and swim jets

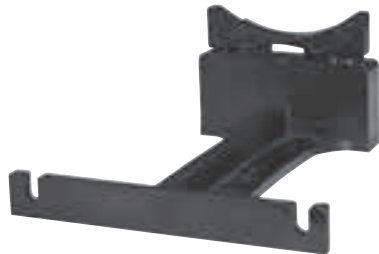
Additionally, the Lacronite Pool Pump is designed to easily replace Hayward Supa pool pumps without any alterations to the existing plumbing pipework.

This is simply achieved by replacing the standard Lacronite support base with the alternate pump foot supports supplied with each Lacronite Pool Pump.

PUMP FOOT SUPPORT IDENTIFICATION



Supplied with Lacronite
0.50HP & 0.75HP Models



Supplied with Lacronite
1.00HP Models



Supplied with Lacronite
1.25HP & 1.50HP

INSTRUCTIONS



To prepare the Lacronite Pool Pump for direct replacement of a Hayward Supa Pump the large support base of the Lacronite Pool Pump will need to be removed and replaced with the provided support foot as identified previously.

1. Remove Bolts & Nuts from Point “A” & “B” on both left & right sides of the Lacronite Pump. This will remove the large support base.

Note: This support Base is no longer required with this Pool Pump installation.

2. Fit the provided support foot to the bottom of the Lacronite Pool Pump, and ensure the front locating lugs are properly inserted to the retaining slots under the pump wet end and the back retaining lugs align with Point “A” on the Lacronite Pool Pump.
3. Using Point “A” Bolt & Nuts tighten & secure the rear support foot lugs to the Lacronite Pool Pump.

Note: Point “B” Bolts & Nuts are no longer required with this installation.

Your new Lacronite Pool Pump is now ready for easy installation to the pools existing Hayward Supa Pump plumbing.

POMPE DE PISCINE LACRONITE

Consignes pour changer la base du support de la pompe de piscine Lacronite afin de l'adapter au modèle de pompe Hayward Supa.

INTRODUCTION

La pompe Lacronite est parfaitement adaptée à de grandes piscines résidentielles équipées de systèmes accessoires comme une pompe à chaleur, un nettoyage du sol, une fontaine, un aspirateur et une nage à contre-courant.

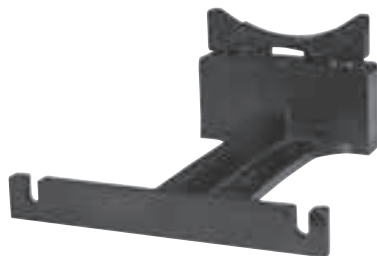
De plus la pompe de piscine Lacronite est conçue pour remplacer facilement les pompes de piscine Hayward Supa, sans avoir à modifier les conduites de plomberie déjà installées.

Il suffit de remplacer la base du support Lacronite standard par les pattes de pompe fournies avec chaque pompe de piscine Lacronite.

IDENTIFICATION DE LA PATTE DE SUPPORT DE LA POMPE



Fournie avec Lacronite
Modèles 0,50 HP et 0,75 HP



Fournie avec Lacronite
Modèle 1,00 HP



Fournie avec Lacronite
Modèles 1,25 HP et 1,50 HP

CONSIGNES



Afin de pouvoir remplacer directement la pompe Hayward Supa par la pompe de piscine Lacronite, il est nécessaire d'enlever la grande base de support de la pompe de piscine Lacronite et de la remplacer par la patte de support fournie (identifiée ci-dessus).

1. Enlevez les boulons et les écrous des points A et B sur les côtés gauche et droit de la pompe Lacronite. Vous pourrez alors enlever la grande base de support.

Remarque : Vous n'aurez plus besoin de la base de support pour installer cette pompe de piscine.

2. Fixez la patte de support fournie sur le bas de la pompe de piscine Lacronite et vérifiez que les ergots situés à l'avant sont correctement insérés dans les fentes adéquates sous la pompe et que les ergots situés à l'arrière sont alignés avec le point A de la pompe de piscine Lacronite.
3. Grâce aux écrous et boulons du point A, serrez et sécurisez les ergots de la patte de support arrière à la pompe de piscine Lacronite.

Remarque : Vous n'aurez plus besoin des écrous et des boulons du point B pour cette installation.

Votre nouvelle pompe de piscine Lacronite est prête à être utilisée pour les piscines déjà équipées de conduites de plomberie reliées à la pompe Hayward Supa.

DE

LACRONITE SCHWIMMBADPUMPE

Anleitung zum Austausch des Sockels für die Lacronite Schwimmbadpumpe als Ersatz für eine Hayward Supa Pumpe.

EINFÜHRUNG

Die Lacronite-Pumpe eignet sich ideal für große private Schwimmbäder mit Zusatzanlagen, z.B. Heizung, eingebauter Reinigung, Springbrunnen, Vakuumreinigung und Gegenstromanlage.

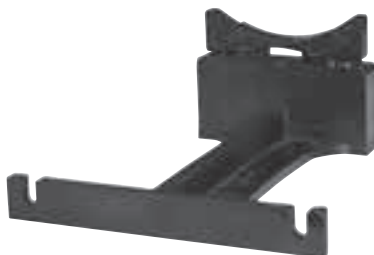
Außerdem ist die Lacronite Schwimmbadpumpe so ausgelegt, dass sie ohne Änderungen an den vorhandenen Rohrleitungen eine Hayward Supa Schwimmbadpumpe ersetzen kann.

Hierzu wird einfach der Standardsockel der Lacronite-Pumpe durch den alternativen Sockel ersetzt, der bei jeder Lacronite-Schwimmbadpumpe mitgeliefert wird.

IDENTIFIZIERUNG DES PUMPENSOCKELS



Lieferung mit Lacronite
0,50 HP und 0,75 HP Modellen



Lieferung mit Lacronite
1,00 HP Modell



Lieferung mit Lacronite
1,25 HP und 1,50 HP Modellen

ANLEITUNG



Um die Lacronite Schwimmbadpumpe für den direkten Ersatz einer Hayward Supa Pumpe vorzubereiten, muss der große Sockel der Lacronite Schwimmbadpumpe entfernt und durch den oben abgebildeten mitgelieferten Sockel ersetzt werden.

1. Schrauben und Muttern an den Punkten "A" und "B" auf der linken und rechten Seite der Lacronite-Pumpe entfernen. Anschließend kann der große Sockel abgenommen werden.

Hinweis: Dieser Sockel wird bei dieser Art der Installation der Pumpe nicht mehr benötigt.

2. Mitgelieferten alternativen Sockel unten an der Lacronite-Pumpe befestigen und kontrollieren, dass die vorderen Positionierösen korrekt in die Schlitzte unter dem nassen Ende der Pumpe eingesetzt sind und die hinteren Halteösen an Punkt "A" an der Lacronite-Schwimmbadpumpe positioniert sind.

3. Die hinteren Befestigungsösen mit den Schrauben und Muttern für Punkt "A" an der Lacronite-Schwimmbadpumpe befestigen und die Schraubverbindungen anziehen.

Hinweis: Die Schrauben und Muttern für Punkt "B" werden bei dieser Installation nicht mehr benötigt.

Ihre neue Lacronite-Schwimmbadpumpe ist nun für den einfachen Einbau in Schwimmbädern mit vorhandenen Rohranschlüssen für eine Hayward Supa Pumpe bereit.

BOMBA DE PISCINA LACRONITE

Instrucciones para el cambio de la base de apoyo de la bomba de piscina Lacronite para adaptarse al modelo de bomba Hayward Supa.

INTRODUCCIÓN

La bomba Lacronite es ideal para piscinas domésticas grandes con sistemas auxiliares tales como calentamiento, limpieza en superficie, fuentes, limpieza por aspiración y chorros de piscina.

Además, la bomba de piscina Lacronite está diseñada para sustituir fácilmente bombas de piscina Hayward Supa sin ninguna alteración en el sistema de tuberías de fontanería existentes.

Esto se consigue simplemente sustituyendo la base de apoyo Lacronite estándar por los soportes de pie de bomba alternativos suministrados con cada bomba de piscina Lacronite.

IDENTIFICACIÓN DEL SOPORTE DE PIE DE BOMBA



Suministrado con los modelos
0.50 HP y 0.75 HP de Lacronite



Suministrado con el modelo
1.00 HP de Lacronite



Suministrado con los modelos
1.25 HP y 1.50 HP de Lacronite

INSTRUCCIONES



Para preparar la Bomba de piscina Lacronite para una sustitución directa de una bomba Hayward Supa, será necesario retirar y sustituir la base de apoyo grande de la Bomba de piscina Lacronite por el pie de soporte suministrado tal como se ha señalado previamente.

1. Retire los pernos y tuercas de los puntos “A” y “B” en el lado izquierdo y derecho de la bomba Lacronite. Esto permitirá retirar la base de apoyo grande.

Nota: Esta base de apoyo ya no es necesaria con esta instalación de bomba de piscina.

2. Monte el pie de soporte suministrado en la parte inferior de la bomba de piscina Lacronite, y asegúrese de que las orejetas de colocación delanteras están adecuadamente insertadas en las ranuras de sujeción de debajo del extremo húmedo de la bomba y que las orejetas de sujeción traseras se alinean con el punto “A” en la bomba de piscina Lacronite Pool.

3. Utilizando los pernos y tuercas del punto “A” apriete y fije las orejetas del pie de soporte trasero a la bomba de piscina Lacronite.

Nota: Los pernos y tuercas del punto “B” ya no son necesarios con esta instalación.

Su nueva Bomba de piscina Lacronite ya viene lista para una fácil instalación en las piscinas donde ya hay tuberías para las bombas Hayward Supa.

LACRONITE ZWEMBADPOMP

Instructies voor vervanging van het onderstel van de Lacronite zwembadpomp ter bevestiging van het 'Supa Pump'-model van Hayward.

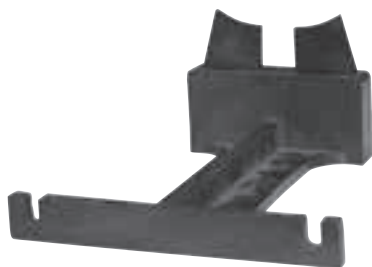
INLEIDING

De Lacronite-pomp is zeer geschikt voor grote privézwembaden waarop randsystemen zijn aangesloten zoals verwarming, ingebouwde vloerreinigingssystemen, fonteinen, waterstofzuigers en water-jets.

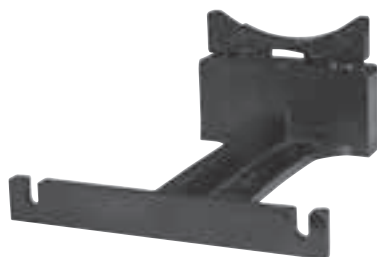
Daarnaast is de zwembadpomp van Lacronite ontworpen ter eenvoudige vervanging van de 'Supa Pool'-pompen van Hayward zonder dat er wijzigingen aan het bestaande leidingwerk hoeven te worden aangebracht.

Dit kan eenvoudig worden gerealiseerd door het standaard Lacronite-onderstel te vervangen door de alternatieve pompsteunen die bij elke zwembadpomp van Lacronite worden meegeleverd.

HET HERKENNEN VAN DE JUISTE POMPSTEUN



Meegeleverd met Lacronite Modellen 0.50HP & 0.75HP



Meegeleverd met Lacronite Model 1.00HP



Meegeleverd met Lacronite Modellen 1.25HP & 1.50HP

INSTRUCTIEHANDLEIDING



Om de Lacronite-zwembadpomp geschikt te maken voor vervanging van een Hayward Supa Pump, dient het grote onderstel van de Lacronite-pomp te worden verwijderd en te worden vervangen door de hiervoor aangegeven pompsteun.

1. Verwijder de bouten & moeren op punten "A" & "B" aan de linker- en rechterkant van de Lacronite-pomp. Op die manier koppelt u het grote onderstel los.

Opmerking: Dit onderstel hebt u voor deze zwembadpompinstallatie niet langer nodig.

2. Bevestig de meegeleverde pompsteun onderaan de Lacronite-zwembadpomp en zorg ervoor dat de slotbouten aan de voorkant op de juiste manier in de borggaten onder het natte deel van de pomp worden bevestigd en dat deze zijn uitgelijnd met punt "A" op de Lacronite-pomp.
3. Gebruik de bouten & moeren van punt "A" om de achterste slotbouten aan de Lacronite-pomp te bevestigen.

Opmerking: De bouten & moeren van punt "B" hebt u bij deze installatie niet meer nodig.

Uw nieuwe Lacronite-zwembadpomp is nu gereed voor eenvoudige aansluiting op de bestaande leidingen van de Hayward 'Supa Pump'.

BOMBA LACRONITE PARA PISCINAS

Instruções para substituição da base de apoio da bomba Lacronite para piscinas, para que possa ser utilizada com o modelo Supa Pump da Hayward.

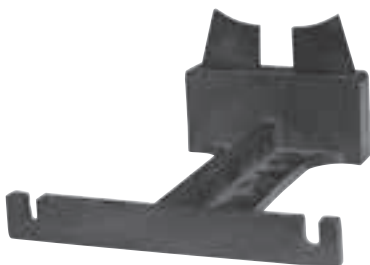
INTRODUÇÃO

A bomba Lacronite é ideal para piscinas domésticas de grandes dimensões com sistemas auxiliares como aquecimento, limpeza do piso, fontes, aspiração e jactos de água.

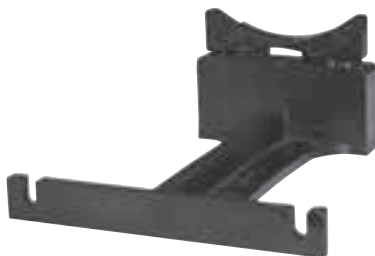
Para além disto, a bomba Lacronite para piscinas foi concebida de forma a poder substituir facilmente bombas Hayward Supa para piscinas sem que seja necessário efectuar qualquer alteração na canalização já existente.

Para tal, basta substituir a base de apoio padrão da Lacronite pelos suportes com pé alternativos da bomba que são fornecidos com cada bomba Lacronite para piscinas.

IDENTIFICAÇÃO DO SUPORTE COM PÉ DA BOMBA



Fornecido com os modelos
Lacronite 0.50HP e 0.75HP



Fornecido com o modelo
Lacronite 1.00HP



Fornecido com os modelos
Lacronite 1.25HP e 1.50HP

INSTRUÇÕES



Para preparar a bomba Lacronite para piscinas para substituição directa de uma bomba Hayward Supa, a base de apoio de grandes dimensões da bomba Lacronite para piscinas terá de ser removida e substituída pelo suporte com pé fornecido, conforme anteriormente indicado.

1. Retire os parafusos e porcas dos pontos “A” e “B” dos lados direito e esquerdo da bomba Lacronite. Isto irá remover a base de apoio de grandes dimensões.

Nota: Nesta instalação da bomba para piscinas, esta base de apoio deixa de ser necessária.

2. Instale o suporte com pé fornecido na parte inferior da bomba Lacronite para piscinas e certifique-se de que as patilhas de localização dianteiras estão devidamente introduzidas nas ranhuras de fixação situadas sob a extremidade húmida da bomba e que as patilhas de fixação traseiras estão alinhadas com o ponto “A” da bomba Lacronite para piscinas.

3. Utilizando os parafusos e porcas do ponto “A”, aperte e fixe as patilhas traseiras do suporte com pé na bomba Lacronite para piscinas.

Nota: Nesta instalação, os parafusos e porcas do ponto “B” deixam de ser necessários.

A sua nova bomba Lacronite para piscinas está agora pronta a ser instalada na canalização Supa Pump da Hayward actualmente existente na sua piscina.

POMPA PER PISCINE LACRONITE

Istruzioni per la sostituzione della base di supporto della pompa per piscine Lacronite in base al modello di pompa Hayward Supa.

INTRODUZIONE

La pompa Lacronite è ideale per grandi piscine domestiche con sistemi ancillari come riscaldamento, pulizia pavimento, fontane, pulizia per aspirazione e swim jet.

La pompa per piscine Lacronite è stata inoltre progettata per sostituire agevolmente le pompe per piscine Hayward Supa senza alcuna modifica alle tubazioni dell'impianto idraulico esistente.

Basta sostituire la base di supporto standard Lacronite con i supporti per pompa forniti con ciascuna pompa per piscine Lacronite.

IDENTIFICAZIONE SUPPORTI POMPA



Fornito con Lacronite
Modelli 0.50HP e 0.75HP



Fornito con Lacronite
Modello 1.00HP



Fornito con Lacronite
Modelli 1.25HP e 1.50HP

ISTRUZIONI



Per preparare la pompa per piscine Lacronite per la sostituzione diretta di una pompa Hayward Supa, la grande base di supporto della pompa per piscine Lacronite dovrà essere rimosso e sostituito con il supporto identificato in precedenza.

1. Rimuovere i bulloni e i dadi dai punti "A" e "B" sui lati sinistro e destro della pompa Lacronite. Ora sarà possibile rimuovere la grande base di supporto.

Nota: questa base di supporto non è più necessaria con questa installazione della pompa per piscine.

2. Montare il supporto in dotazione alla base della pompa Lacronite assicurandosi che le alette di centraggio anteriori siano correttamente inserite nelle fessure di fissaggio sotto la parte umida della pompa e che le alette di fissaggio posteriori siano allineate con il punto "A" sulla pompa per piscine Lacronite.
3. Utilizzando i bulloni e le alette sul punto "A", fissare le alette posteriori del supporto alla pompa per piscine Lacronite.

Nota: i bulloni e i dadi del punto "B" non sono più necessari per questa installazione. La nuova pompa per piscine Lacronite può essere ora collegata alle tubazioni dell'impianto idraulico della pompa Hayward Supa esistente.

LACRONITE POOLPUMP

Instruktion för utbyte av Lacronite poolpumpens stativ för att anpassa till Hayward Supa pumpmodell.

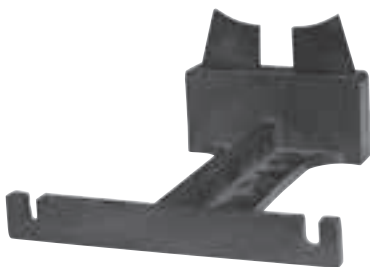
INTRODUKTION

Lacronite pumpen är idealisk för större privata swimmingpooler med hjälpsystem som uppvärmning, bottenrengöring, fontäner, vakuumbeskydd och swim jet.

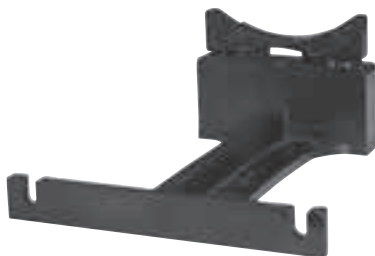
Lacronite poolpumpen är konstruerad för enkelt utbyte av Hayward Supa poolpumpar utan någon ändring av den existerande rörledningen.

Detta genomförs enkelt genom utbyte av standard Lacronite stativet mot ett annat stativ levererat med varje Lacronite poolpump.

IDENTIFIERING AV STATIVET



Levererade till Lacronite
0.50HP & 0.75HP modeller



Levererad till Lacronite
1.00HP modell



Levererade till Lacronite
1.25HP & 1.50HP modeller

INSTRUKTIONER



To prepare the Lacronite Pool Pump for direct replacement of a Hayward Supa Pump the large support base of the Lacronite Pool Pump will need to be removed and replaced with the provided support foot as identified previously.

1. Remove Bolts & Nuts from Point "A" & "B" on both left & right sides of the Lacronite Pump. This will remove the large support base.

Note: This support Base is no longer required with this Pool Pump installation.

2. Fit the provided support foot to the bottom of the Lacronite Pool Pump, and ensure the front locating lugs are properly inserted to the retaining slots under the pump wet end and the back retaining lugs align with Point "A" on the Lacronite Pool Pump.
3. Using Point "A" Bolt & Nuts tighten & secure the rear support foot lugs to the Lacronite Pool Pump.

Note: Point "B" Bolts & Nuts are no longer required with this installation.

Your new Lacronite Pool Pump is now ready for easy installation to the pools existing Hayward Supa Pump plumbing.

LACRONITE-UIMA-ALLASPUMPPU

Lacronite-uima-allaspumpun tukijalustan vaihto-ohjeet Hayward Supa -pumpumallia varten.

JOHDANTO

Lacronite-pumppu sopii ihanteellisesti suurille kotiuima-altaille, joissa on apujärjestelmiä, kuten lämmitys, pohjan puhdistus, suihkulähteitä, imuripuhdistus tai porelaitteita.

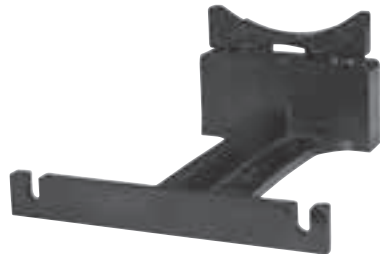
Lisäksi Lacronite-uima-allaspumppu on suunniteltu siten, että sillä voidaan helposti korvata Hayward Supa -uima-allaspumput ilman, että olemassa olevaan putkistoon tarvitsee tehdä muutoksia.

Tämä on mahdollista pelkästään vaihtamalla Lacronite-vakiotukijalusta yhteen vaihtoehtoisista pumpun tukijaloista, jotka toimitetaan jokaisen Lacronite-uima-allaspumpun mukana.

PUMPUN TUKIJALAN TUNNISTUS



Toimitetaan Lacroniten mukana
0,5 hv:n ja 0,75 hv:n mallit



Toimitetaan Lacroniten mukana
1,0 hv:n malli



Toimitetaan Lacroniten mukana
1,25 hv:n ja 1,5 hv:n mallit

OHJEET



Lacronite-uima-allaspumppu valmistellaan Hayward Supa -pumpun suoraa korvaamista varten irrottamalla Lacronite-pumpun suuri tukijalusta ja korvaamalla se aiemmin tunnistetulla toimitetulla tukijalalla.

1. Irrota pultit ja mutterit Lacronite-pumpun vasemmalta ja oikealta puolelta kohdista A ja B. Näin suuri tukijalusta voidaan irrottaa.

Huomaa: Tätä tukijalustaa ei enää tarvita tämän uima-allaspumpun asennusta varten.

2. Asenna toimitettu tukijalka Lacronite-uima-allaspumpun pohjaan. Varmista, että etukiinnityskorvakkeet asettuvat oikein pumpun märän pään pohjassa oleviin kiinnitysuriin ja että takakiinnityskorvakkeet ovat kohdakkain Lacronite-uima-allaspumpun kohdan A kanssa.
3. Kiinnitä tukijalan takakorvakkeet Lacronite-uima-allaspumppuun kiristämällä kohdan A pultit ja mutterit.

Huomaa: Kohdan B pultteja ja muttereita ei enää tarvita tätä asennusta varten.

Uusi Lacronite-uima-allaspumppu voidaan nyt helposti liittää uima-altaan olemassa olevaan Hayward Supa -pumpun putkistoon.

NOR

LACRONITE-BASSENGPUMPE

Instruksjoner for å skifte ut Lacronite-bassengpumpens støttepunkt for bruk med pumpemodellen Hayward Supa.

INNLEDNING

Lacronite-pumpen er ideell for større private svømmebasseng med tilleggssystemer for f.eks. varme, rengjøring av bassengbunn, fontener, vakuumbrenn og jetstråler for svømming.

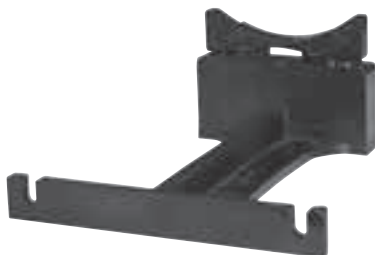
I tillegg er Lacronite-bassengpumpen designet for å erstatte Hayward Supa-bassengpumper uten endring av eksisterende rørledning.

Dette gjøres enkelt ved å erstatte Lacronites standard støttepunkt med de alternative pumpefotstøttene som kommer med hver enkelt Lacronite-bassengpumpe.

IDENTIFIKASJON AV PUMPEFOTSTØTTE



Lvert med Lacronite
Modell med 0,50 og 0,75 hk



Lvert med Lacronite
Modell med 1,00 hk



Lvert med Lacronite
Modell med 1,25 og 1,50 hk

INSTRUKSJONER



For å forberede Lacronite-bassengpumpen til direkte utskifting av en Hayward Supa-pumpe, må støttepunktet til Lacronite-bassengpumpen fjernes og skiftes ut med medfølgende støttefot som identifisert tidligere.

1. Fjern boltene og mutrene fra punkt A og B på både venstre og høyre side av Lacronite-pumpen. Dette fjerner det store støttepunktet.

Merk: Dette støttepunktet kreves ikke lenger med denne bassengpumpeinstallasjonen.

2. Monter medfølgende støttefot til bunnen av Lacronite-bassengpumpen, og sikre at fremre festetapper settes korrekt inn i festesporene under pumpens våte ende og at de bakre festetappene er innrettet med punkt A på Lacronite-bassengpumpen.
3. Bruk boltene og mutrene for punkt A til å stramme og feste støttefottappene til Lacronite-bassengpumpen.

Merk: Boltene og mutrene for punkt B kreves ikke lenger til denne installasjonen.

Den nye Lacronite-bassengpumpen er nå klar til enkel installasjon i rørledningene til bassengets eksisterende Hayward Supa-pumpe.

مضخة أحواض السباحة LACRONITE

تعليمات لاستبدال قاعدة دعم مضخة أحواض السباحة Lacronite لتناسب مع نموذج المضخة Hayward Supa.

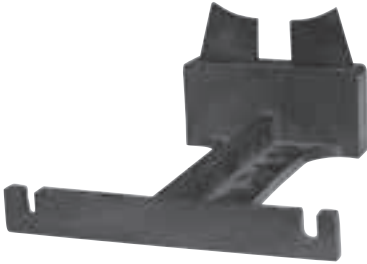
مقدمة

تعد المضخة Lacronite مثالية لأحواض السباحة المنزلية الكبيرة ذات الأنظمة الإضافية مثل أنظمة التدفئة وتنظيف الأرضية والنوافير وأنظمة التنظيف بالتفريغ الهوائي وصنابير السباحة النفاثة.

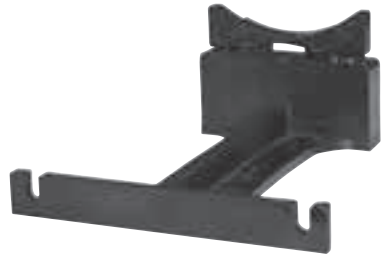
وبالإضافة إلى ذلك، تم تصميم مضخة أحواض السباحة Lacronite لتحل محل مضخات أحواض السباحة Hayward Supa بسهولة، دون القيام بأي تعديلات على شبكة الأنابيب الحالية الخاصة بالسباحة.

ويتحقق ذلك ببساطة عن طريق استبدال قاعدة دعم Lacronite القياسية بركائز دعم المضخة البديلة المتوفرة مع كل مضخة من مضخات Lacronite الخاصة بأحواض السباحة.

تعيين ركائز دعم المضخة



متوفرة مع موديل
0.50HP و 0.75HP



متوفرة مع موديل
HP1.00



متوفرة مع موديل
1.25HP و 1.50HP

التعليمات



لإعداد مضخة أحواض السباحة Lacronite للاستبدال المباشر مع مضخة Hayward Supa، يجب إزالة قاعدة الدعم الكبيرة الخاصة بمضخة أحواض السباحة Lacronite واستبدالها بركيعة الدعم المتوفرة كما هو مبين مسبقًا.

1. قم بإزالة المسامير والصواميل من النقطة "A" و "B" على كلٍ من الجانب الأيسر والجانب الأيمن من مضخة Lacronite. سيؤدي ذلك إلى إزالة قاعدة الدعم الكبيرة.

ملاحظة: لم تعد هناك حاجة لهذه القاعدة في عملية تركيب مضخة أحواض السباحة هذه.

2. قم بتركيب ركيعة الدعم المتوفرة بالجزء السفلي من مضخة أحواض السباحة Lacronite، وتأكد من إدخال غرّي تحديد الموقع الأمامية في فتحات الاحتجاز الموجودة أسفل طرف المضخة الرطب بشكل صحيح، وأن غرّي التثبيت الخلفية في محاذاة النقطة "A" الموجودة على مضخة Lacronite.

3. قم بتأمين وإحكام ربط غرّي ركيعة الدعم الخلفية بمضخة أحواض السباحة Lacronite باستخدام المسامير والصواميل الخاصة بالنقطة "A".

ملاحظة: لم تعد هناك حاجة للمسامير والصواميل الخاصة بالنقطة "B" في عملية التركيب هذه.

أصبحت مضخة أحواض السباحة Lacronite الخاصة بك جاهزة الآن للتركيب السهل بأنابيب مضخة Hayward Supa الحالية الخاصة بحوض السباحة.

LACRONITE 泳池泵

该说明是为 LACRONITE 泳池泵更换支撑底座以替代原 Hayward Supa 系列水泵。

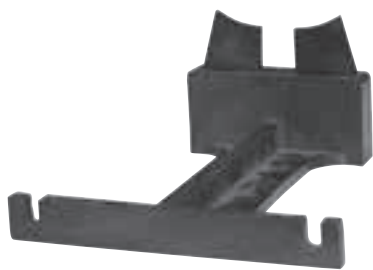
说明

Lacronite 水泵是泳池带辅助系统的大型家庭泳池的理想选择，如加热器、池底清洁设备、喷泉、真空吸污设备和喷嘴等功能。

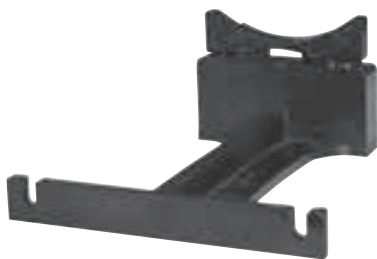
除此以外，设计 Lacronite 泳池泵是用于替换 Hayward Supa 泳池泵，且无需改动现有的管路系统。

只需把每个 Lacronite 泳池泵内提供的替换支撑脚更换原有的底座即可。

水泵底座支撑件区别



Lacronite 0.50HP 和 0.75HP
型号底座



Lacronite 1.0HP
型号底座



Lacronite 1.25HP & 1.50HP
型号底座

安装说明



只要更换以上提到的支撑脚，则可直接用 Lacronite 泳池泵替换 Hayward Supa 系列水泵：

1. 从 Lacronite 水泵左右两侧的“ A ”和“ B ”位置拆下螺栓和螺母，此将拆下大型支撑底座。

注意：该支撑底座不再用于水泵的安装。

2. 把提供的底座支撑安装在 Lacronite 泳池泵的底部，确保前定位托架正确插在水泵电机下的固定槽中，后固定槽与 Lacronite 泳池水泵的湿端位置匹配。

3. 用“ A ”位置的螺栓和螺母旋紧 Lacronite 泳池泵的后支撑脚凸缘。

注意：“ B ”位置的螺栓和螺母不再需要用于此安装了。

新的 Lacronite 泳池泵可轻易安装在原 Hayward Supa 系列水泵管路中。

OFFICES - AUSTRALIA

NSW - SYDNEY
(HEAD OFFICE)
Tel: +61 2 9898 8600

QLD - BRISBANE
Tel: +61 7 3299 9900

VIC/TAS - MELBOURNE
Tel: +61 3 9764 1211

WA - PERTH
Tel: +61 8 9273 1900

SA/NT - ADELAIDE
Tel: +61 8 8244 6000

ACT DISTRIBUTION
Tel: +61 2 6280 6476

OFFICES - OVERSEAS

WATERCO (EUROPE) LIMITED
Sittingbourne, Kent, UK
Tel: +44 (0) 1795 521 733

WATERCO FRANCE
Saint Priest, France
Tel: +33 4 72 79 33 30

WATERCO (USA) INC
Augusta, Georgia, USA
Tel: +1 706 793 7291

WATERCO CANADA
Longueuil, Quebec, Canada
Tel: +1 450 748 1421

WATERCO (NZ) LIMITED
Auckland, New Zealand
Tel: +64 9 525 7570

WATERCO © LIMITED
Guangzhou, China
Tel: +86 20 3222 2180

WATERCO (FAR EAST) SDN BHD
Selangor, Malaysia
Tel: +60 3 6145 6000

PT WATERCO INDONESIA
Jakarta, Indonesia
Tel: +62 21 4585 1481

WATERCO SINGAPORE INTL PTE LTD
Nehsons Building, Singapore
Tel: +65 6344 2378

WATERCO

Waterco Limited ABN 62 002 070 733

Member
**WATER
QUALITY
ASSOCIATION**

